

**Situation sur site**

**Localisation**



**Description**

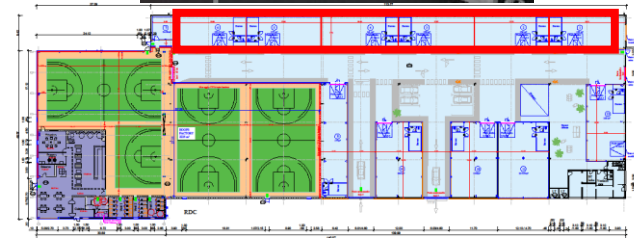
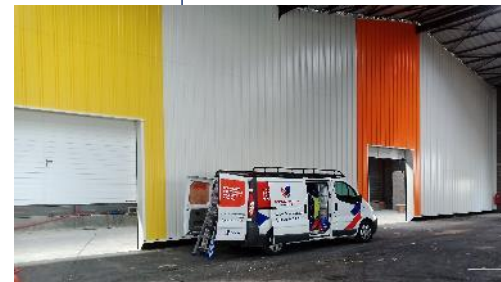
- Module de 140m<sup>2</sup> (il y en a 5)
- Situé dans une rue intérieure couverte
- Inclus un espace détente intérieur
- Zone de logistique de proximité intérieure
- Espace sanitaires partagé à proximité
- Inclus, l'utilisation d'une salle de réunion partagée pouvant accueillir 30 personnes (installation vidéo et espace bar)
- Inclus terrasse de réception pouvant accueillir 50 personnes

**Spécificités**

- Réhabilitation d'un bâtiment de 6300m<sup>2</sup> en « Entrepôt-Village »
- Disponibilité juin 2020
- Prévu pour pme, artisans et start up.
- Très modulable
- Restauration et hôtellerie accessible à pieds
- Arrêt bus
- Facile d'accès, entrée par la D2020
- Vidéo-surveillance du Parc et rondes de nuit

**Conditions**

- 800,00 € HT / mois
- + charges
- + taxes foncières



- Vous avez un projet, on vous écoute, on vous propose, on aménage, on accompagne
- Une zone artisanale avec l'esprit Campus entre les différents acteurs du Nord Orléanais.
- Un pool d'artisans du bâtiment fédérés pour intervenir efficacement si besoin
- Un pool de partenaires disponibles (juridique, expert comptable, organisme de contrôle, ...)
- Sur une zone orléanaise en plein essor et idéalement placée sur les axes logistiques

**Orléans Nord  
Parc des Vallées**

A 10 mn d'Orléans  
et moins d'1h de Paris  
Sur la N20 (D2020)  
Sur la tangentielle  
Embranchement A10  
Proche A19

*L'Entrepôt-Village est un concept original d'infrastructures combinant des espaces ateliers dans un environnement à la fois pratique et agréable.  
Combinant logistique de proximité, espaces détente et facilités partagées, ce village d'entreprises est situé dans le Parc d'Activités des Vallées, qui anime un esprit campus pour vous aider dans votre développement.*

**Parc d'Activités des Vallées - Saran**  
D 2020 - 45770 Saran  
Tél: 06 16 39 67 51  
Mail: [didier.lesueur-pro@sfr.fr](mailto:didier.lesueur-pro@sfr.fr)